



POLICIE ČESKÉ REPUBLIKY
KRAJSKÉ ŘEDITELSTVÍ POLICIE KRAJE VYSOČINA

Územní odbor Žďár nad Sázavou
Dopravní inspektorát

Pomáhat a chránit

Č.j.: KRPJ-127208-1/ČJ-2019-161406-DING

Žďár nad Sázavou 25. listopadu 2019

Povodí Moravy, s.p., závod Dyje
Husova 760
67571
Náměšť nad Oslavou

„Oslava, ř. km 87,976 - 88,082, Sazomín, oprava opěrných zdí“- projektová dokumentace

Stanovisko:

(ve smyslu § 16 odst. 2. písm. b) zákona č. 13/1997 Sb., o pozemních komunikacích)

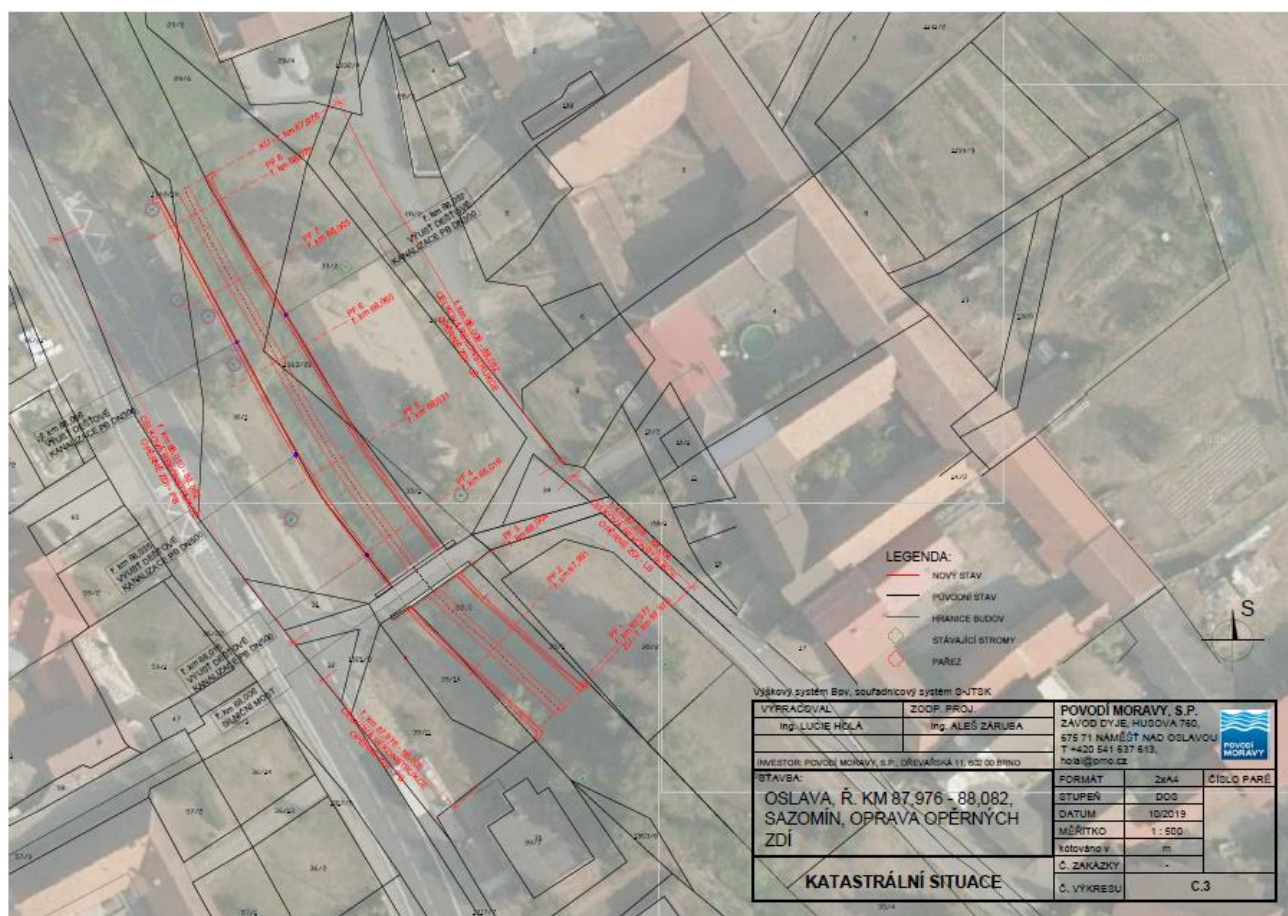
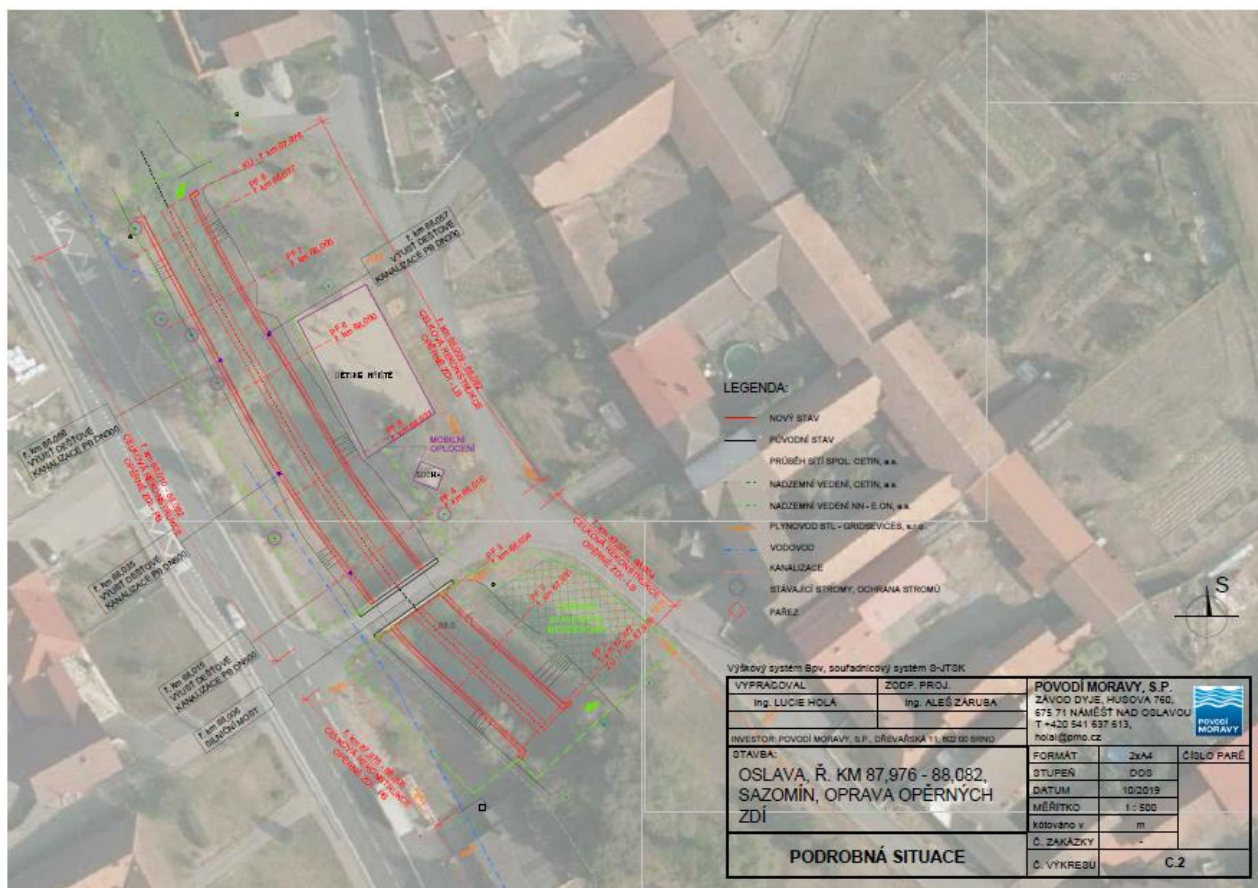
Policie ČR, Dopravní inspektorát Žďár nad Sázavou **souhlasí** s předloženou PD předmětné stavby pro územní a stavební řízení.

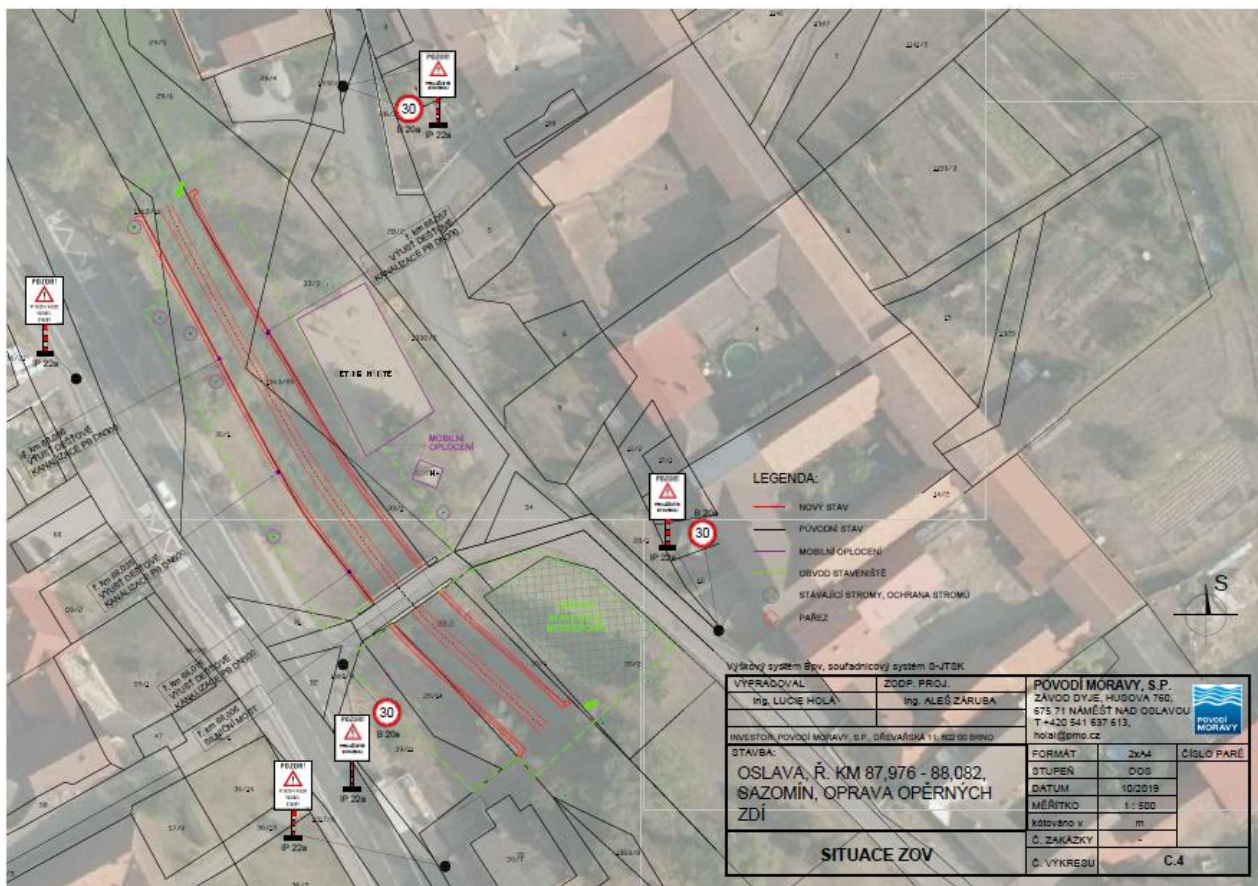
Návrh DIO č. výkresu C.4 – situace ZOV projektové dokumentace, považujeme za návrh předběžný, s nutností jeho aktualizace a schválení dle aktuální situace ve stavbu a DIO dotčeném prostoru před započítím činností.

Zpracoval: por. Bc. Milan Prokop
komisař

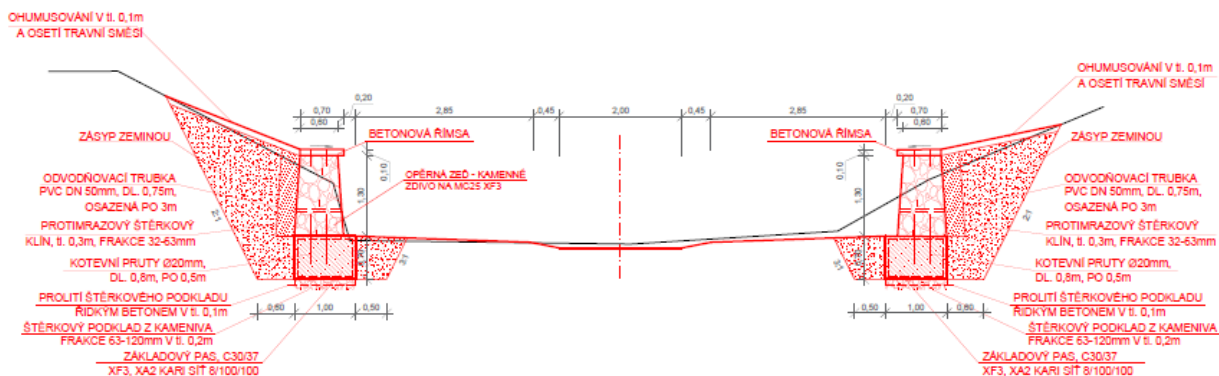


[Handwritten signature]
por. Bc. Pavel Musil
vedoucí oddělení

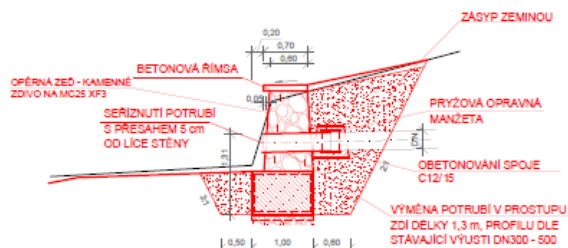




VZOROVÉ PŘÍČNÉ ŘEZY M 1:50



VÝÚST Z POTRUBÍ KANALIZACE



Výškový systém BpV, souřadnicový systém S-JTSK			
VYPRACOVAL Ing. LUCIE HOLA	ZODP. PROJ. Ing. ALEŠ ZARUBA	POVODI MORAVY, S.P. ZÁVOD DYJE, HUSOVA 760, 675 71 NÁMĚST NAD OSLAVOU T+420 541 637 613, hola@pmo.cz	
INVESTOR: POVODÍ MORAVY, S.P., Ořelovařská 11, 602 00 BRNO		STAVBA: OSLAVA, Ř. KM 87,976 - 88,082, SAZOMÍN, OPRAVA OPĚRNÝCH ZDÍ	
VZOROVÉ PŘÍČNÉ ŘEZY		FORMÁT: 2x44 STUPEŇ: D08 DATUM: 10/2019 MĚŘÍTKO: 1:50 kótováno v: m Č. ZAKÁZKY: - Č. VÝKRESU: D.4	ČÍSLO PARÉ